

BLICKFANG Daten & Fakten

11 | 12 | 13 März 2005

Kultur- und Kongresszentrum
Liederhalle, Berliner Platz 1-3
70174 Stuttgart

Öffnungszeiten

FR 14-22 Uhr
SA 14-22 Uhr
SO 11-19 Uhr

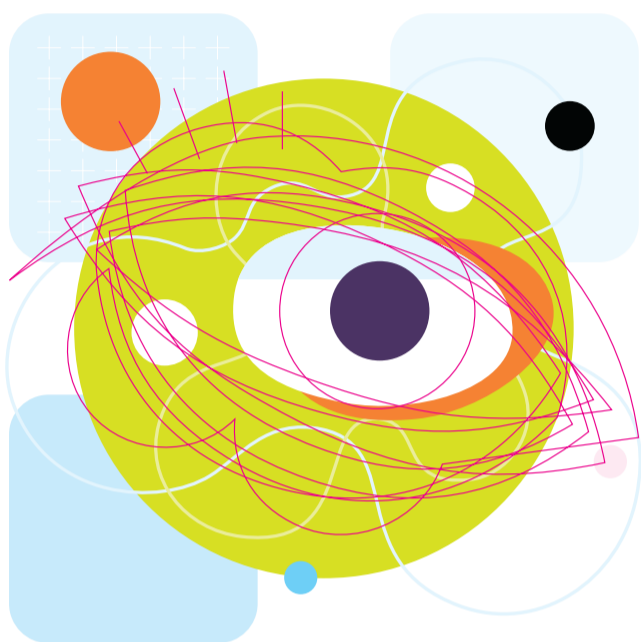
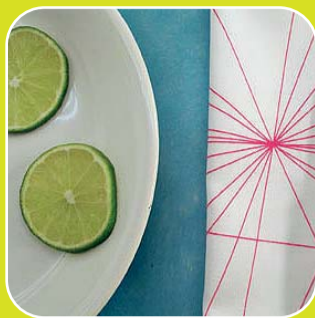
Eintrittspreise

Tageskarte Euro 10,-
Ermässigt Euro 8,-

Modenschauticket für Samstag 17 Uhr
Euro 5,- für Messebesucher

Modenschauticket für Samstag 20 Uhr
Euro 5,- für Messebesucher
Euro 8,- für Nicht-Messebesucher

Weitere Infos zur Veranstaltung:
www.blickfang.com



BLICKFANG | 05

DESIGNMESSE FÜR MÖBEL, MODE UND SCHMUCK

LIEDERHALLE STUTTGART

www.blickfang.com

11 FR
12 SA
13 SO
MÄRZ

designreport

Design Center
Stuttgart

JMC
Magazines

liff

ETERN

MAGAZIN

form

MILANO
EINLEUCHTEND

md

KÄSTNER OPTIK

behr

AIT

Erlebnis

Zum 13. Mal richtet die
Designverkaufsmesse Blickfang
den Fokus auf Design pur.



Drei Tage gilt es zu flanieren,
informieren und kaufen.
Rund 160 nationale und
internationale Aussteller
präsentieren ihre aktuellen
Produkte.



BLICKFANG Specials

Wien Corner

Charmantes Design aus einer der
kreativsten Metropolen Europas
präsentiert sich auf zwei Sonder-
flächen.

J.7 hairlounge

präsentiert frischen Wind aus der
Stuttgarter Modeszene.

samova Tee-Lounge

Entspanntes Tasting der samova
Tee- und Kräuter-Kollektion mit
Möbeln von sitag International.

LICHT2005

Steng Licht präsentiert rund ein
Dutzend einleuchtende Produkte
von jungen Licht-Designern.



BLICKFANG Spots



Bis zu zwei Wochen vor der Messe laden die Blickfang Spots zur Entdeckungsreise ein: Spannende Events an verschiedenen Orten bieten kostenlos und für jedermann inspirierende Einblicke in das kreative Geschehen der Designszene.

03.03. | 19.00 Uhr

Holzmanufaktur Showroom
Kronenstr. 30

Die Konsequenz der Konsequenz

Bottega + Ehrhardt Architekten präsentieren Möbelentwürfe und Architekturprojekte

04.03.

Gerberviertel:

Gerberstr./ Nesenbachstr./Sophienstr./Torstr.
Best - Caro Kipp - Donna - Espresso Bar - Night Delight - Pauls Musique - Polyester Pop - Room 14 - Seidenstrasse - Sichtbar - UnternehmenForm
GERBERÖS = GLAMOURÖS
Der neue Geist des Gerberviertels: Veranstaltungen tagsüber in den Läden und Party ab 20 Uhr in der Gerberstr. 17

04.03. | 19.00 Uhr

Steng Licht AG
Hedelfinger Str. 103

Neue Kollektion, neue Präsentation...

Die aktuelle Kollektion 2005/2006 wird präsentiert im neu gestalteten Showroom, bei Häppchen und Musik

05.03. | 15.00 Uhr

J.7 hair lounge stuttgart
Königstr. 41 / 1. OG

„style in“ in den neu gestylten Salonräumen mit gratis Shiatsu-Massagen, Styling-Service und Schönheitsberatung

05.03. | 10.00 - 15.00 Uhr

appliqué kids shoes
Liststr. 30

TURNER BABIES - Kindermode aus Berlin

Erstmalige Präsentation der sportlich funktionalen Jeanskollektion

05.03. | 10.00 - 16.00 Uhr

Behr Einrichtung
Behrstr. 100, Wendlingen

designpension - unterwegs zu Hause

Ein Konzept für reisende Ästheten: schlicht, formschön und funktional zugleich

06.03. | 15.00 Uhr

Modemuseum
des Württembergischen Landesmuseums
2.OG Festinbau Schloss Ludwigsburg

Mode im Wandel der Zeit

Sonderführung mit Dr. Rainer Y,
tel. Voranmeldung erforderlich: 07141-182004

07.03. | 19.00 Uhr

Design Center Stuttgart
Willi-Bleicher-Str. 19

Vernissage zweier Ausstellungen aus Malaysia: „Man & God“ und „Keeping a Visual Eye on Business“

mehr Infos

www.blickfang.com

BLICKFANG Modenschauen

Ein wahres Happening für alle Fashion-Victims begeistert mit farbigen Impressionen, fließenden Stoffwundern und Raffinesse im Detail. Acht Designlabels präsentieren ihre aktuelle Kollektion auf dem Laufsteg der Blickfang und inszenieren neue Trends.



Modenschauen

Samstag 17 + 20 Uhr

BLICKFANG Vortragsforum I



Neu:
Plattform von
Experten für Experten

Erstmals regen Beiträge zum direkten, fachspezifischen Austausch an und laden zur kostenlosen Information und Diskussion.

mehr Infos www.blickfang.com

Freitag, 11.03.05

16.00 Uhr

„Neue Beleuchtungsquellen - Leuchtdioden als Lichtquellen“

Uli Jetzt, Uli Jetzt Beleuchtungen GmbH

17.00 Uhr

„Identität - über den Sinn und Zweck identitätsstiftender Elemente in Architektur und Design“

Giorgio Bottega und Henning Ehrhardt,
Bottega + Ehrhardt Architekten

18.00 Uhr

„Farbpräferenzen in Europa“

Prof. Dr. Christoph Häberle,
Hochschule der Medien Stuttgart

19.00 Uhr

„sampling desires“

Peter Ippolito, ippolito fleitz group

20.00 Uhr

„form follows content“

Harry Vetter, Atelier Brückner



Samstag, 12.03.05

15.00 Uhr

„Feng Shui - Leere als Gestaltungsidee“

Dr. Rita Pohle, feng shui design & consulting

16.00 Uhr

„Lichtprojekte im privaten Bereich“

Uli Jetzt, Uli Jetzt Beleuchtungen GmbH

17.00 Uhr

„Die emotionalen Qualitäten des Designs“

Dr. Klaus Batz, Kunst- und Kulturhistoriker

18.00 Uhr

„Licht und Klang im Raum“

Prof. Dipl.-Ing. Rudolf Schrickler, Innenarchitekt und Licht- bzw. Sounddesigner

19.00 Uhr

„Wege zum Sanitärdesign von morgen“

Michael Schmidt, code.2.design

Sonntag, 13.03.05

12.00 Uhr

„Von Ideen und Umsetzung - die Entstehung eines Projektes“

Prof. Hartmut Raiser,
RLD RaiserLopesDesigners

13.00 Uhr

„Feng Shui - Leere als Gestaltungsidee“

Dr. Rita Pohle, feng shui design & consulting

14.00 Uhr

„sampling desires“

Peter Ippolito, ippolito fleitz group

15.00 Uhr

„Inspired atmospheres - wie Totems Gestaltungsprogramme entwickelt“

Florian Gerlach, Totems

16.00 Uhr

„Designpension - unterwegs zu Hause“

Stephan Klopp, Chorinium I CH56

17.00 Uhr

„Stoffe und Farben - Möglichkeiten der Veränderung“

Sabine Rieder, Decorationen & Einrichtungen

BLICKFANG Vortragsforum II



Ein Forum an renommierten Referenten fordert zum informativen Perspektivwechsel auf: Besuchen Sie die kostenlosen Vorträge und gewinnen Sie unmittelbare Einblicke in den Designkosmos - aus erster Hand.

mehr Infos www.blickfang.com